



REPORTE DE INDICADOR 2022

Nombre: **Porcentaje de beneficiados en celebraciones de aniversario**

Atención: Municipio Ciudad Valle San Felipe

Liga al PMD: -
-
-

Programa:

Dependencia/Entidad: 60 - IMACUM - 1230
Instituto Municipal de Arte y Cultura de Mexicali, Baja California.

Interpretacion: A mayor porcentaje del indicador, mayor será la presencia cultural y participación de las y los habitantes de las comunidades.

Meta:

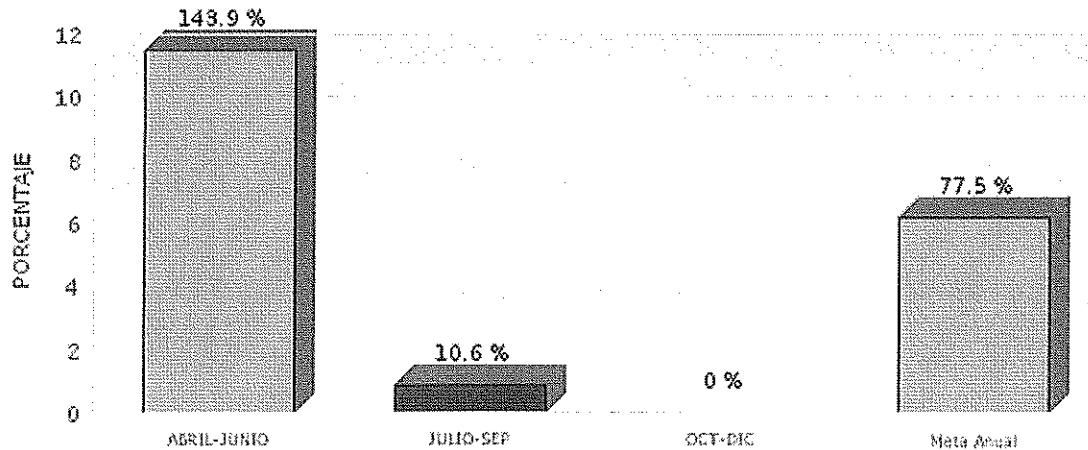
	ABRIL-JUNIO - Avance		JULIO-SEP - Avance		OCT-DIC - Avance		Constante	
META	8		8		0		8.0	
RESULTADO	11.5	143.9%	0.8	10.6%	0.0	0.0%	6.2	77.5%

Meta Anual: 8

Unidad de Medida: PORCENTAJE

Frecuencia: Trimestral

Gráfica de Indicador
Porcentaje de beneficiados en celebraciones de aniversario



B. Bland



REPORTE DE INDICADOR 20222

Desglose de variables con valores capturados al último periodo

CLAVE	DESCRIPCIÓN	PERIODO			
		1	2	3	4
BFC	Beneficiados en celebraciones de aniversario	200.00	55.00	0.00	
HC	Habitantes de las comunidades	1,737.00	6,503.00	0.00	
PBFC	Porcentaje beneficiados en celebraciones de aniversario				

Fórmula:

$$PBFC = (BFC/HC) * 100$$



REPORTE DE INDICADOR 20222

Nombre: **Porcentaje de hombres beneficiados en las bibliotecas públicas municipales**

Atención: Municipio Ciudad Valle San Felipe

Liga al PMD: 2 - BIENESTAR PARA TODOS
2.6 - CULTURA, DEPORTE Y RECREACION
2.6.3 - Estímulos de la expresión y apreciación artística y cultural

Programa:

Dependencia/Entidad: 60 - IMACUM - 1230
Instituto Municipal de Arte y Cultura de Mexicali, Baja California.

Interpretación: A mayor cercanía del 50% de hombres beneficiados en las bibliotecas, mayor será la integración con perspectiva de género a las actividades y servicios bibliotecarios contribuyendo así al fomento de la cultura de la lectura en las y los habitantes de

Meta:

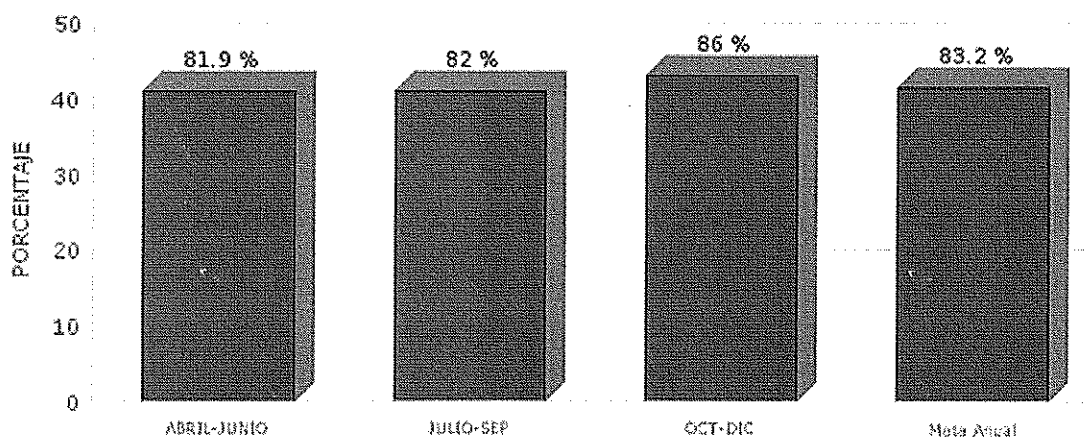
	ABRIL-JUNIO - Avance		JULIO-SEP - Avance		OCT-DIC - Avance		Constante	
META	50		50		50		50.0	
RESULTADO	40.9	81.9%	41.0	82.0%	43.0	86.0%	41.6	83.2%

Meta Anual: 50

Unidad de Medida: PORCENTAJE

Frecuencia: Trimestral

Gráfica de Indicador
Porcentaje de hombres beneficiados en las bibliotecas públicas municipales





REPORTE DE INDICADOR 20222

Desglose de variables con valores capturados al último periodo

CLAVE	DESCRIPCIÓN	PERIODO			
		1	2	3	4
PHBB	Porcentaje de hombres beneficiados en las bibliotecas municipales	40.93	41.02	42.98	
TUB	Total de usuario beneficiados	14,519.00	14,558.00	15,134.00	
NHBB	Número de hombres beneficiados en las bibliotecas	5,943.00	5,971.00	6,504.00	

Fórmula:

$$PHBB = (NHBB / TUB) * 100$$



REPORTE DE INDICADOR 20222

Nombre: **Porcentaje de mujeres beneficiadas en las bibliotecas públicas municipales**

Atención: Municipio Ciudad Valle San Felipe

Liga al PMD: 2 - BIENESTAR PARA TODOS
2.6 - CULTURA, DEPORTE Y RECREACION
2.6.3 - Estimulos de la expresion y apreciacion artistica y cultural

Programa:

Dependencia/Entidad: 60 - IMACUM - 1230
Instituto Municipal de Arte y Cultura de Mexicali, Baja California.

Interpretacion: A mayor cercanía del 50% de mujeres beneficiadas en las bibliotecas, mayor será la integración con perspectiva de género a las actividades y servicios bibliotecarios, contribuyendo así al fomento de la cultura de la lectura en las y los habitantes d

Meta:

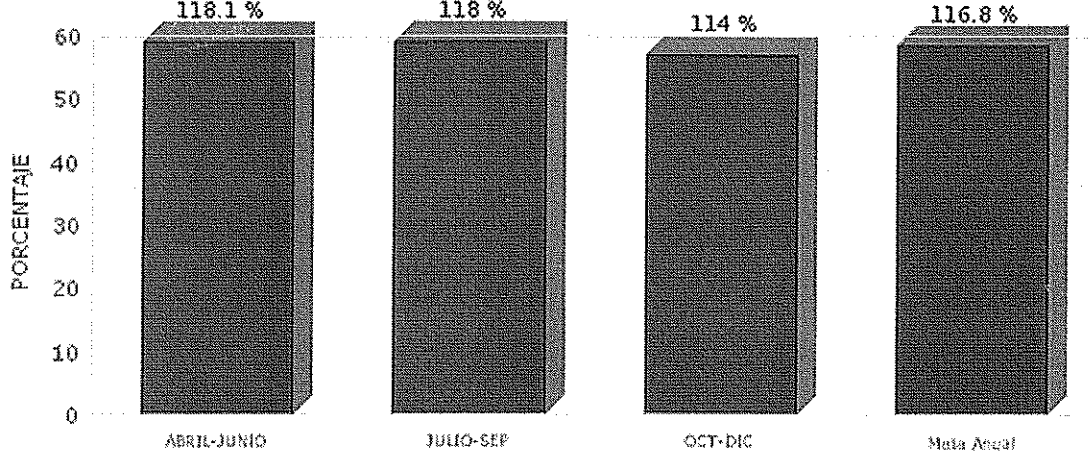
	ABRIL-JUNIO - Avance		JULIO-SEP - Avance		OCT-DIC - Avance		Constante	
META	50		50		50		50.0	
RESULTADO	59.1	118.1%	59.0	118.0%	57.0	114.0%	58.4	116.8%

Meta Anual: 50

Unidad de Medida: PORCENTAJE

Frecuencia: Trimestral

Gráfica de Indicador
Porcentaje de mujeres beneficiadas en las bibliotecas públicas municipales





REPORTE DE INDICADOR 20222

Desglose de variables con valores capturados al último periodo

CLAVE	DESCRIPCIÓN	PERIODO			
		1	2	3	4
PMBB	Porcentaje de mujeres beneficiadas en las bibliotecas municipales	59.07	59.98	57.02	
TUB	Total de usuario beneficiados	14,519.00	14,558.00	15,134.00	
NMBB	Número de mujeres beneficiadas en las bibliotecas	8,576.00	8,587.00	8,630.00	

Fórmula:

$$PMBB=(NMBB/TUB)*100$$



REPORTE DE INDICADOR 20222

Nombre: **Porcentaje de hombres beneficiados en los centros culturales**

Atención: Municipio Ciudad Valle San Felipe

Liga al PMD: 2 - BIENESTAR PARA TODOS
2.6 - CULTURA, DEPORTE Y RECREACION
2.6.3 - Estimulos de la expresion y apreciacion artistica y cultural

Programa:

Dependencia/Entidad: 60 - IMACUM - 1230
Instituto Municipal de Arte y Cultura de Mexicali, Baja California.

Interpretacion: A mayor cercanía del 50 % de hombres beneficiados en los centros culturales, mayor será la integración con perspectiva de género a las actividades y eventos culturales así como con la impartición de cursos, mismos que contribuyen a la participación

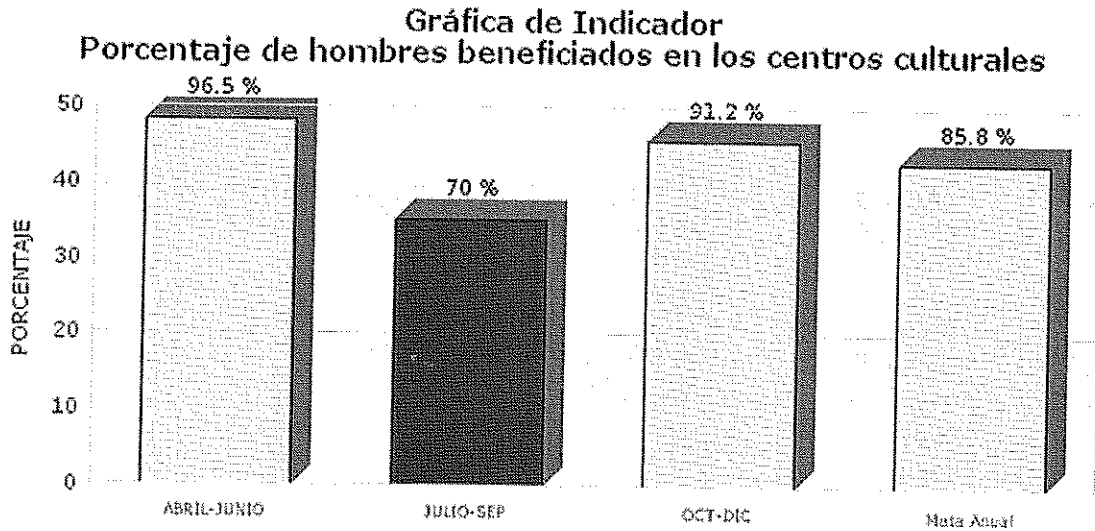
Meta:

	ABRIL-JUNIO - Avance		JULIO-SEP - Avance		OCT-DIC - Avance		Constante
META	50		50		50		50.0
RESULTADO	48.3	96.5%	35.0	70.0%	45.6	91.2%	42.9 85.8%

Meta Anual: 50

Unidad de Medida: PORCENTAJE

Frecuencia: Trimestral





Desglose de variables con valores capturados al último periodo

CLAVE	DESCRIPCIÓN	PERIODO			
		1	2	3	4
PHBC	Porcentaje de hombres beneficiados en los centros culturales	48.25	35.00	45.60	
TBC	Total de beneficiados en los centros	10,000.00	11,760.00	21,361.00	
NHBC	Número de hombres beneficiados en los centros	4,825.00	4,118.00	9,740.00	

Fórmula:

$$PHBC=(NHBC/TBC)*100$$



REPORTE DE INDICADOR 20222

Nombre: **Porcentaje de mujeres beneficiados en los centros culturales**

Atención: Municipio Ciudad Valle San Felipe

Liga al PMD: 2 - BIENESTAR PARA TODOS
2.6 - CULTURA, DEPORTE Y RECREACION
2.6.3 - Estimulos de la expresion y apreciacion artistica y cultural

Programa:

Dependencia/Entidad: 60 - IMACUM - 1230
Instituto Municipal de Arte y Cultura de Mexicali, Baja California.

Interpretacion: A mayor cercanía del 50 % de mujeres beneficiadas en los centros culturales, mayor será la integración con perspectiva de género a las actividades y eventos culturales así como con la impartición de cursos, mismos que contribuyen a la participación

Meta:

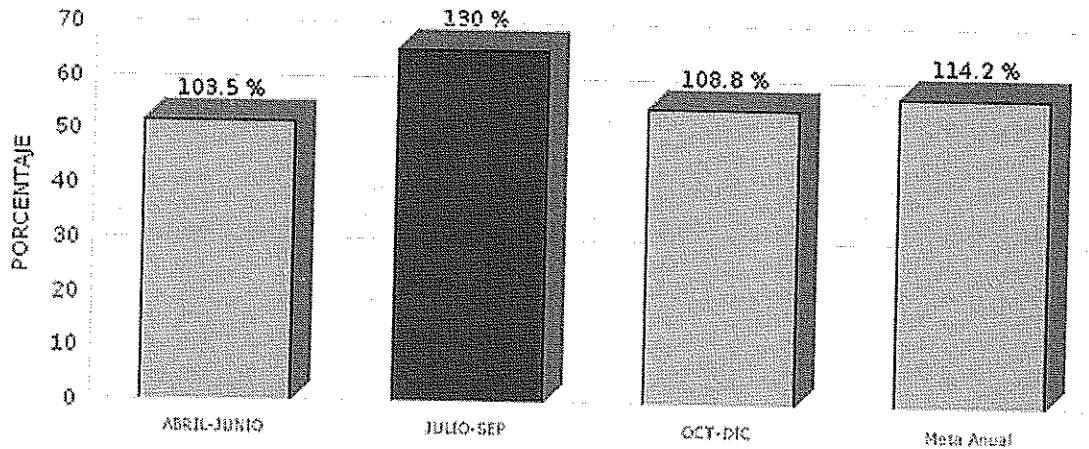
	ABRIL-JUNIO - Avance		JULIO-SEP - Avance		OCT-DIC - Avance		Constante
META	50		50		50		50.0
RESULTADO	51.8	103.5%	65.0	130.0%	54.4	108.8%	57.1 114.2%

Meta Anual: 50

Unidad de Medida: PORCENTAJE

Frecuencia: Trimestral

Gráfica de Indicador
Porcentaje de mujeres beneficiados en los centros culturales





Desglose de variables con valores capturados al último periodo

CLAVE	DESCRIPCIÓN	PERIODO			4
		1	2	3	
PMBC	Porcentaje de mujeres beneficiadas en los centros culturales	51.75	65.00	54.40	
TBC	Total de beneficiados en los centros	10,000.00	11,760.00	21,361.00	
NMBC	Número de mujeres beneficiadas en los centros	5,175.00	7,644.00	11,521.00	

Fórmula:

$$PMBC=(NMBC/TBC)*100$$